



95 Bd Carnot / BP 30167 / 47005 Agen cedex  
Tél. : +33 (0)5.53.47.59.54 / jerome@le-florida.org

## Fiche Technique

Mise à jour : Fevrier 2019

### Systeme son :

- 4 \* D&B V8 (amplificateur d80)
  - 4 \* D&B V12 (amplificateur d80)
  - 6 \* D&B V sub (amplificateur d80)
  - 2 \* D&B Q10 front fill (amplificateur D6)
- Amplificateurs controllés via boitier R60 et logiciel R1 v2 D&B

### Régie FOH :

- 1 \* Console Digico SD8
- 1 \* Madirack 48 in / 24 out ( sur scène )
- 1 \* Lexicon PCM 70
- 1 \* Lexicon PCM 91
- 1 \* TC Electronic D-Two
- 1 \* TC Electronic M2000
- 1 \* Yamaha SPX 900
- 1 \* CD lecteur/enregistreur Tascam CD-RW2000
- 1 \* USB lecteur/enregistreur Denon DNF650R

### Régie retour :

- 1 \* Console Digico SD8
- 10 \* D&B Max15 ( amplificateurs D6 )
- 4 \* PS15 Nexo - 2 voies 1000 W ( amplificateurs Crown MA3600 )

Conformément au décret du 7 Août 2017, le volume ne pourra excéder 102 dB(A) en moyenne en tout point accessible au public. Concert Jeune public 94 dB (A)

Conformément au décret du 15 Novembre 2006, les lieux à usage collectif sont non fumeur.

## Microphones & DI :

- 8 \* Shure SM58
  - 2 \* Shure Beta58
  - 2 \* Shure SM86
  - 1 \* Shure Beta87A
  - 1 \* Shure Beta52A
  - 1 \* Shure Beta91
  - 1 \* Audix D6
  - 1 \* Akg D112
  - 2 \* Beyer M88
  - 4 \* Sennheiser MD421
  - 2 \* Akg C414XL2
  - 2 \* Neuman KM184
  - 4 \* Akg C535EB
  - 2 \* Shure Beta98 D/S
  - 4 \* Sennheiser E604
  - 2 \* Shure Beta57
  - 6 \* Shure SM57
  - 2 \* Sennheiser E606
  - 4 \* DI box Radial J-48
  - 12 \* DI box BSS AR133
  - 2 \* UHF microphone ULX2 capsule SM58 récepteur ULSP4
- 
- 20 \* Grands pieds perche
  - 10 \* Petits pieds perche
  - 1 \* Grand pied embase ronde
  - 2 \* Attaches cuivre pour Beta98
  - 2 \* Attaches micro pour batterie Shure A56

## Backline :

- 1 \* Batterie Yamaha Maple Custom :
  - 1 \* Grosse caisse 20 "
  - 1 \* Pédale de grosse caisse
  - 4 \* Toms (10'', 12'', 14'', 16'')
  - 1 \* Caisse Claire 14''
  - 1 \* Pied de caisse claire
  - 1 \* Pied de charleystone
  - 2 \* Pieds de cymbale
  - 1 \* Tabouret de batterie
  
- 1 \* Batterie Yamaha Stage custom
  - 1\* Grosse caisse 20 "
  - 1\* Pédale de grosse caisse
  - 4\* Toms ( 10 ''/ 12 ''/ 14 '' )
  - 1\* Caisse claire 14 "
  - 1\* Pied de caisse claire
  - 1\* Pied de Charleystone
  - 2\* Pieds de cymbale
  - 1\* Tabouret de batterie
  
- 1 \* Ampli basse Ampeg :
  - 1 \* Tête SVT 3 Pro series
  - 1 \* Corps Ampeg-410HLF
  
- 1 \* Ampli basse Ampeg BA 115 HP
  
  
- 1 \* Ampli guitare Fender 65 Twin Reverb avec footswitch
- 1 \* Ampli guitare Fender Ultimate Chorus
- 1 \* Ampli guitare Marshall MG100HCFX + baffle 4\*12 "
- 1 \* Ampli guitare Hi Watt ( combo ) + corps Marshall 4\*12 "

### **Projecteurs :**

- 6 \* Clay Paky Alpha Spot HPE 300
- 16 \* Projecteurs PC Scenilux 1kW
- 10 \* Découpes courtes Scenilux 1kW
- 25 \* Projecteurs PAR64 1kW
- 4 \* Demi séries ACL 250W PAR 64
- 4 \* Charges 110 V PAR 64
- 4 \* Robocolor Pro 400 Martin
- 1 \* Stroboscope 1kW
- 1 \* Machine à brouillard Look Solutions Unique
- 2 \* Quartz COEMAR 1kW (Pont de face éclairage public)

### **Contrôle :**

- 1 \* Console GrandMa ultra-light
- 1 \* Console ADB Maxim XL 48/96 à mémoire.
- 1 \* Armoire Galatec 48 circuits 2kW
- 1 \* Ligne DMX 512 Régie/Gradateurs
- 1 \* Ligne DMX 512 Régie/Plateau

### **Structures et accroches :**

- 2 \* Poutres alu 300 de 1m
- 2 \* Poutres alu 300 de 2m
- 2 \* Poutres alu 300 de 2,5m
- 2 \* Embases pour structure alu 300
- 4 \* Pieds en alu Hauteur : 2,80m
- 10 \* Platines de sol

### **Vidéo :**

- 1 \* Video projecteur Panasonic PT-EZ570 (Lcd, Full HD, 5000 lumens), optique standard.
- 1 \* Optique Panasonic ET-ELT20
- 1 \* Optique Panasonic ET-ELW20
- 1 \* Boitier Kramer Selecteur Proscale (Hdmi, DVI, VGA, composite Rca/Bnc, S-Vidéo)
- 1 \* Ecran 4m / 3m

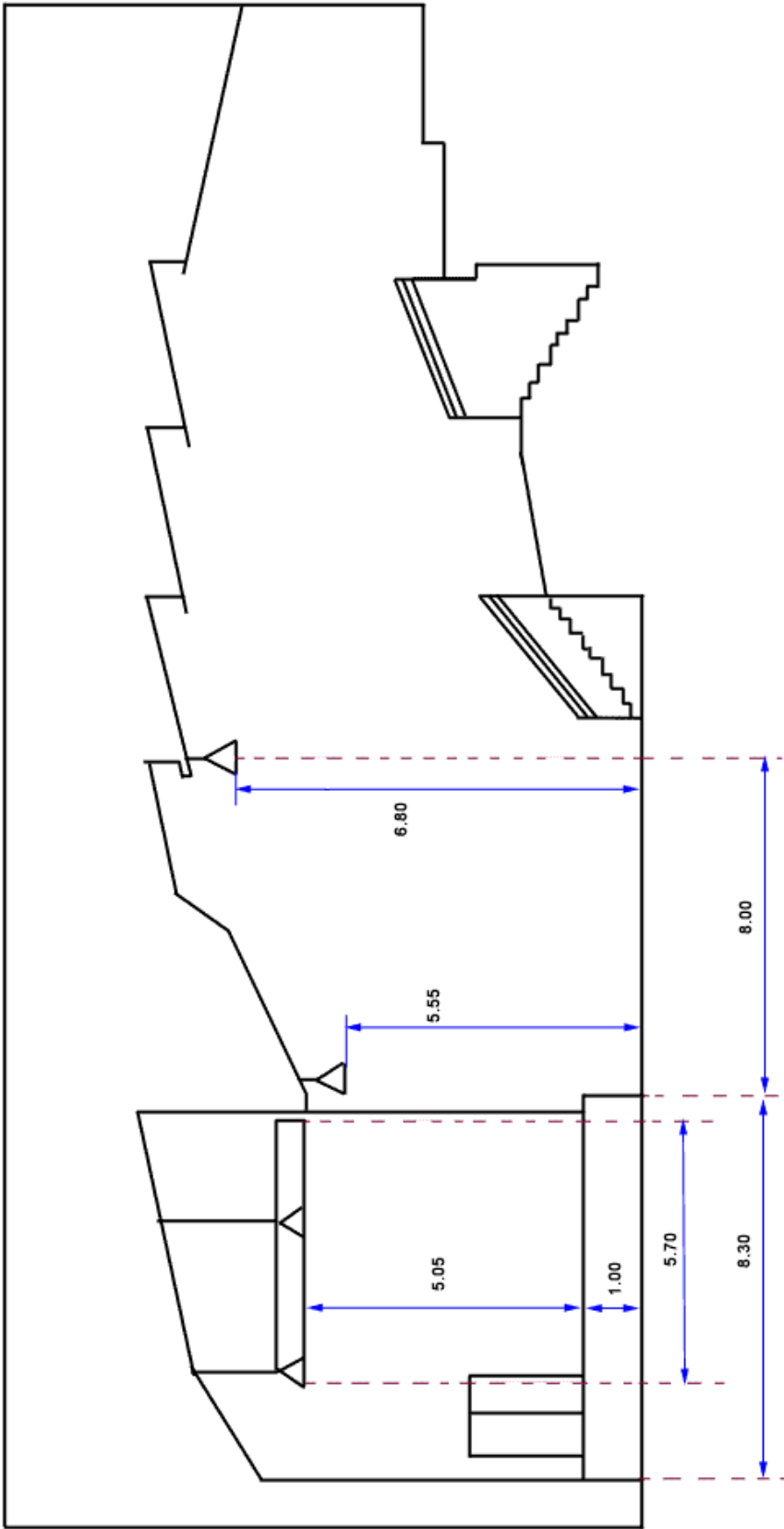
### **Dimension de scène :**

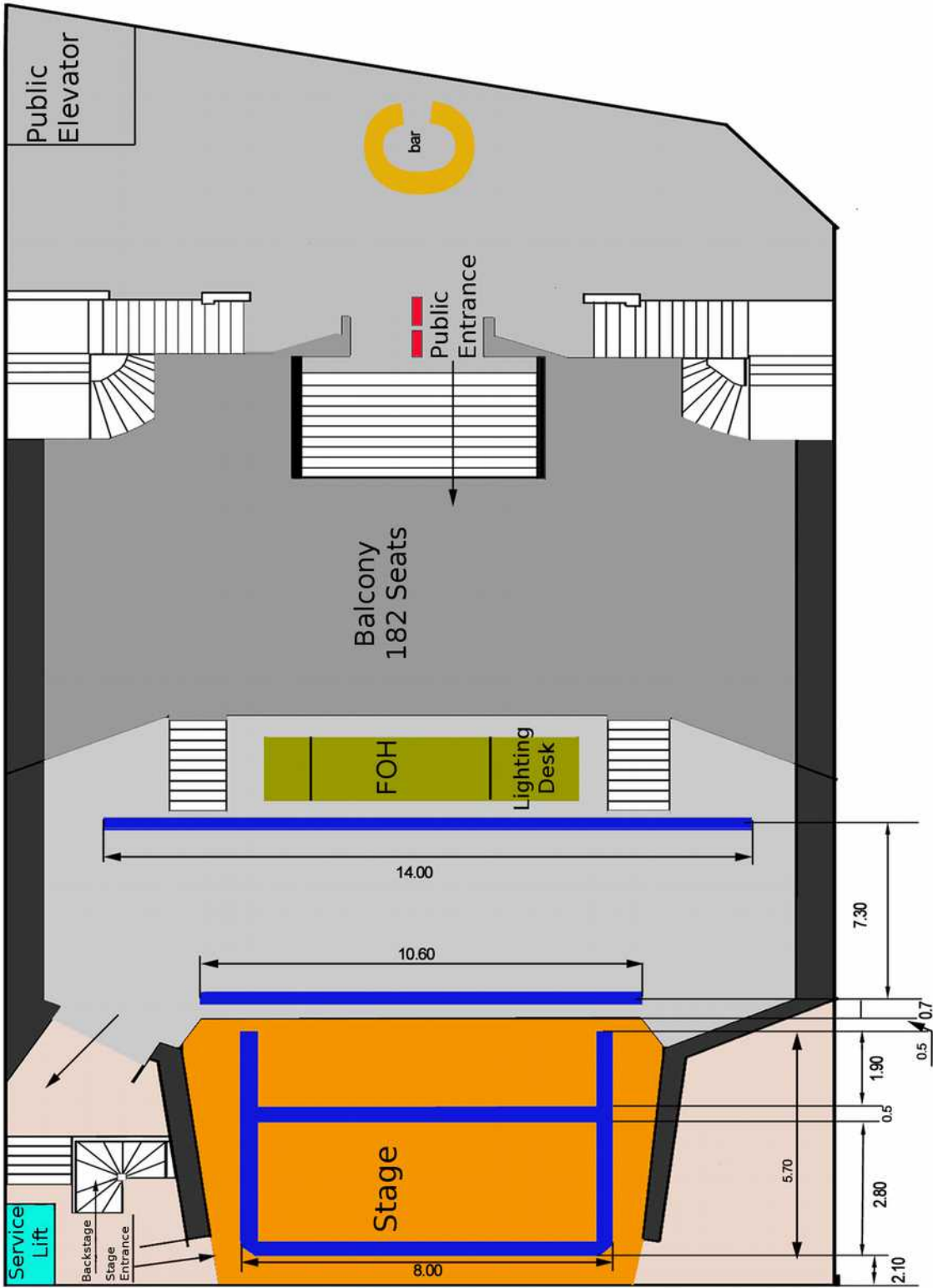
Dimension utilisable : ouverture au cadre 7,60m x profondeur 7m

Dimension sans les régies, cadre et fond de scène : Ouverture : **10m** x Profondeur : **8m**

6 \* Praticables 2x1m (Hauteur : 30cm)

4 \* Praticables 2x1m (Hauteur : 60cm)





Public Elevator



Public Entrance

Balcony  
182 Seats

FOH

Lighting Desk

14.00

10.60

7.30

0.5

0.7

1.90

0.5

5.70

2.80

2.10

8.00

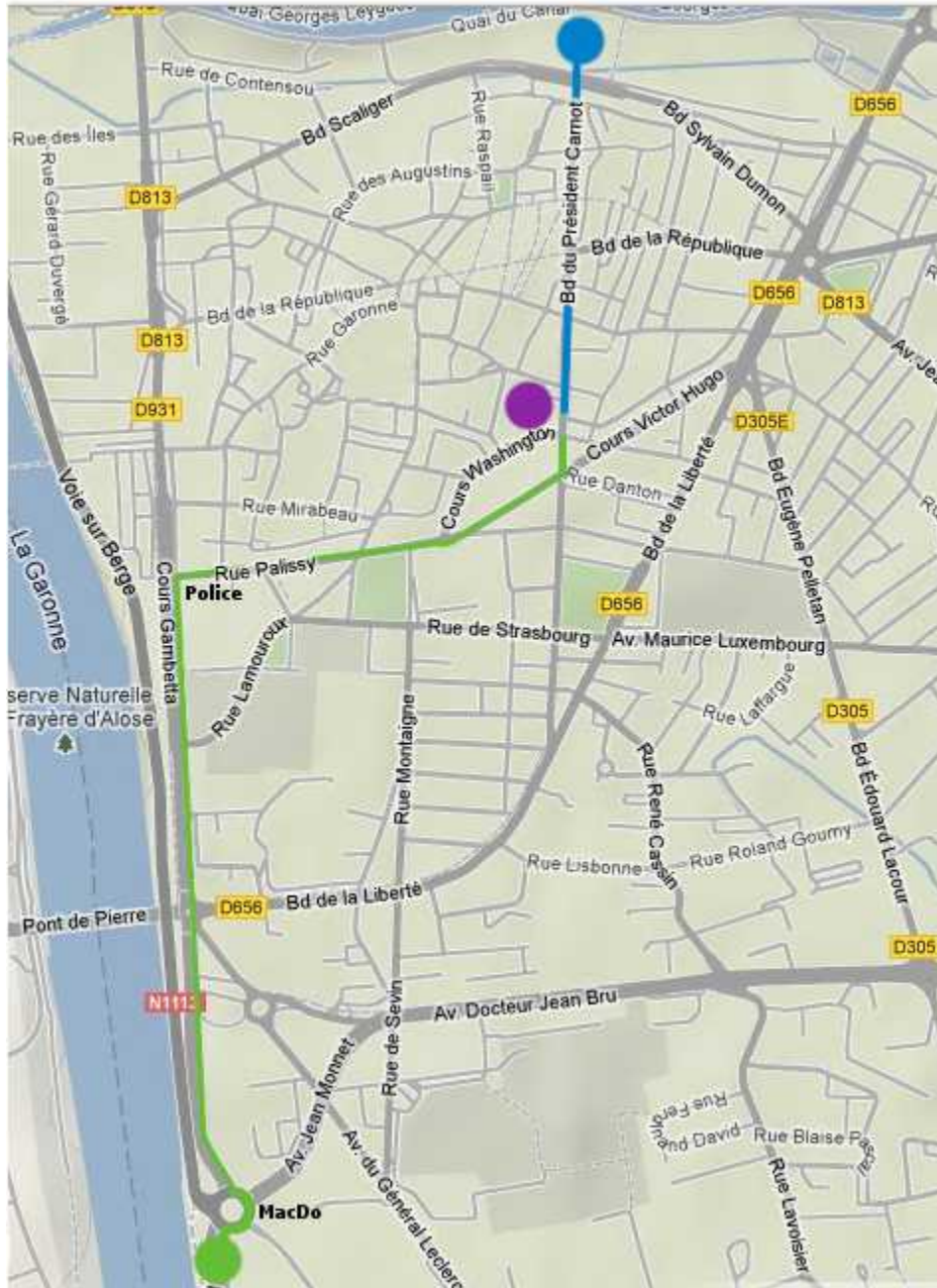
Stage

Service Lift

Backstage Stage Entrance

# Plan d'accès

● Le Florida    ● Gare Sncf    ● Accès autoroute



**ADEM FLORIDA  
47000 AGEN**

**Accès technique  
40 cours Washington  
(marche arrière délicate pour les PL)**

**Places réservées artistes**

**Entrée public  
95 bd Carnot**





